

新型コロナウイルス感染症 家庭内感染拡大防止の ホームケア

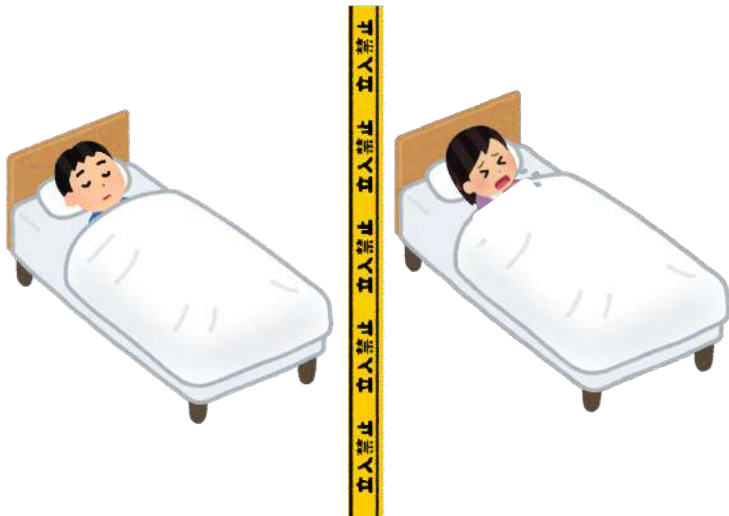


Yamagishi Children's Clinic

やまぎし こども クリニック

① 感冒様症状の方はできる限り家族との 接触を避けましょう

寝室や休む部屋を分ける



食事は別の部屋でとる
または
家族と時間帯を分ける



②看病が必要な場合は、看病する人を限定しましょう(1人が望ましい)



高齢者、基礎疾患を有する方
妊娠中の女性には看病させないで下さい。



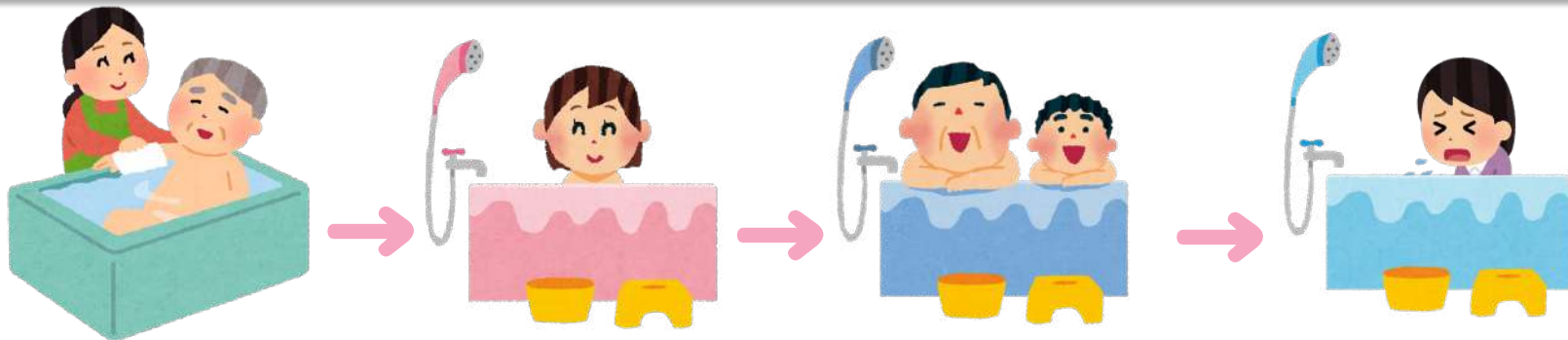
③感冒症状の方と家族はタオルを共有せず 別のものを使いましょう



タオルは
ペーパータオルがおすすめです



④感冒症状の方の入浴は最後にしましょう



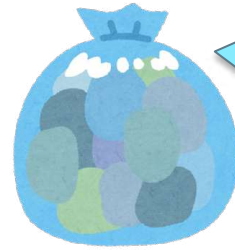
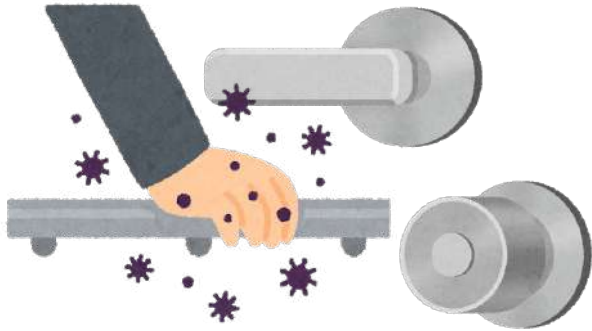
⑤感冒症状の方がトイレを使用したら、消毒しましょう



⑥感冒症状の方が部屋から出るときは、
マスクをつけ、部屋を出る直前に
アルコール手指消毒をしてください



⑦感冒症状の方が触った箇所は、
アルコールを浸した紙で拭き取り
消毒しましょう



拭き取った紙は再利用せず
すぐにゴミとして密封して
処分しましょう

⑧定期的に部屋の窓を開けて換気する



1~2 時間に一度

5~10 分間程度

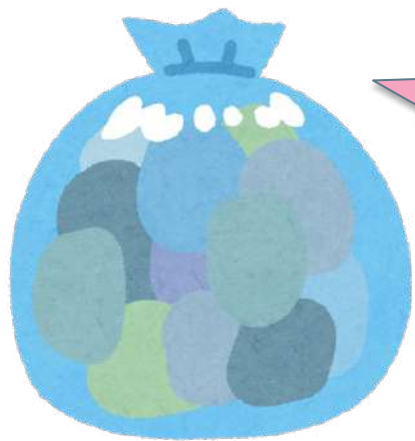
をめやすに

⑨感冒症状の方が使った衣類やシーツを洗濯するときは、手袋とマスクをつけて洗濯物を扱いましょう



洗濯後には十分に乾燥させる

⑩感冒症状の方が出すゴミはビニール袋などに入れ、しっかりと口を縛って密閉してから部屋の外に出す



密封！



ゴミを扱った直後はしっかり手洗い、消毒をしましょう